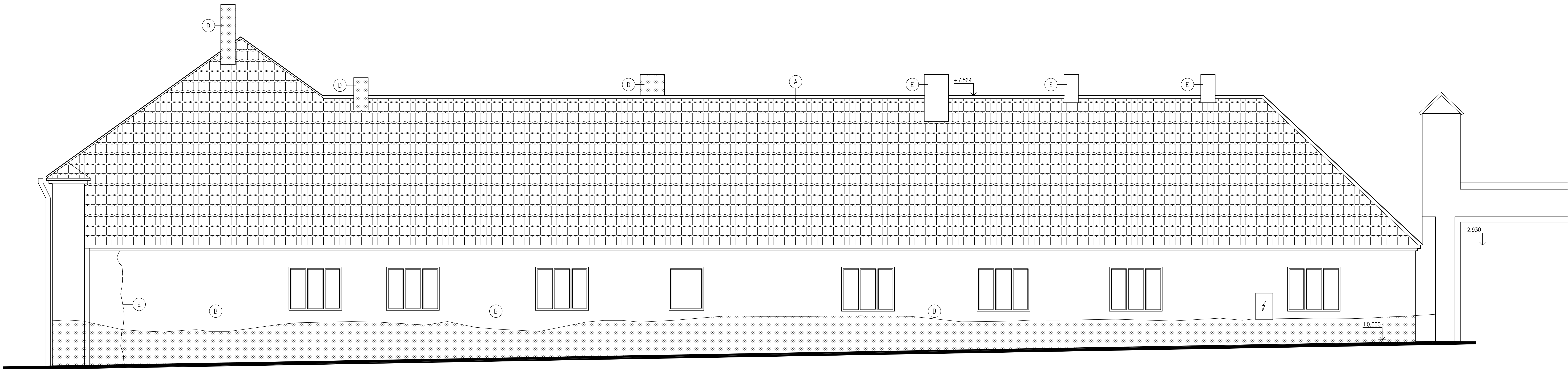


POHLED SEVERNÍ



LEGENDA:

- (A) PALENÁ TAŠKOVÁ KRYTINA (BOBROVKA)
(B) HLADKÁ VÁPENNÁ OMITKA
(D) STÁVAJÍCÍ POŠKOZENÉ KOMINOVÉ HLAVY
(E) STÁVAJÍCÍ JIŽ OPRAVENÉ KOMINOVÉ HLAVY
(F) STÁVAJÍCÍ TRHLINA V NOSNÉM ZDIVU
- NEJVÍCE POŠKOZENÉ OMITKY VZLINAJÍCÍ VLHKOSTI

POZNÁMKA:

OKNA JSOU DŘEVĚNÁ DVOJITÁ NEBO ŠPALETOVÁ V NEVÝHODNÉM STAVU.
VEŠKOVNÍ OMITKY JSOU POŠKOZENÉ, ODPOUKLÉ, ZAKUHLÉ A TO ZJMÉNA V SOKLOVÉ ČÁSTI.
TAŠKOVÁ PALENÁ STŘEŠNÍ KRYTINA (BOBROVKY) JE JIŽ V NEVÝHODNÉM STAVU, STEJNĚ
JAKO KLEMPÍRSKÉ VÝROBKY Z OCELOVÉHO POZINKOVANÉHO PLECHU.
PODEŁ OBVODOVÉ ZDI JE OSAZEN POŠKOZENÝ OKAPOVÝCH CHODNÍČEK Z BETONOVÝCH
DLÁŽDIC A PŘÍLEHLÝ POŠKOZENÝ RIGOL Z BETONOVÝCH TVAROVEK.

VYPRACOVAL :	ZODPOVĚDNÝ PROJEKTANT :	PROJEKČNÍ KANCELÁŘ	
ING. PETR ČERNÝ	ING. PETR ČERNÝ	Petr ČERNÝ	
INVESTOR :	ZEMSKÝ HŘEBČINEC PÍSEK s.p.o U HŘEBČINCE 479, PÍSEK 397 01	SAŽINOVA 763	MILEVSKO 399 01
STAVBA :	BYTOVÝ DŮM č.p.1 NOVÝ DVŮR	FORMÁT	1xA4
		DATUM	1/2025
		STUPEŇ	DSP+DPS
		ZAK. ČÍSLO	16/2024
OBSAH VÝKRESU :	POHLED SEVERNÍ-STÁVAJÍCÍ	MĚŘÍTKO 1:100	Č.V. D1.1.5